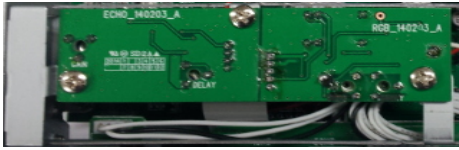
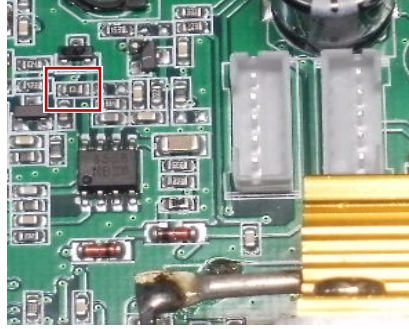
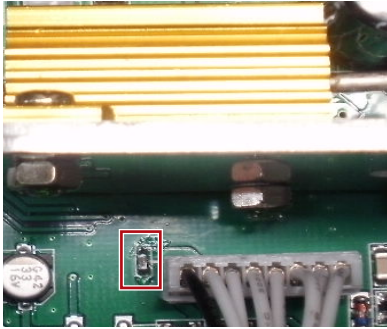


INSTALLAZIONE SCHEDA OPZIONALE ECHO/ROGER BEEP ECHO/ROGER BEEP OPTIONAL BOARD INSTALLATION



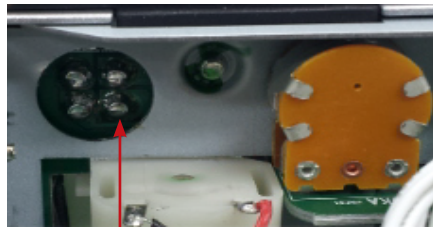
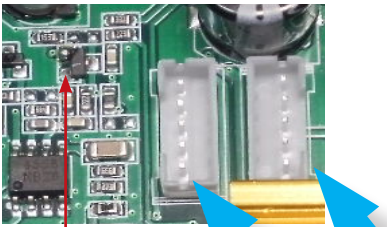
- Installare la scheda opzionale ECHO con le tre viti in dotazione (come indicato nella foto a fianco).
- *Install the optional ECHO board with the supplied three screw (as indicated in the picture beside).*



A

Dissaldare le due resistenze (R13 e R114) presenti sulla scheda principale (come indicato nella foto a fianco).

Desolder two resistor (R13 and R114) in main board (as indicated in the picture beside).



B

Saldare due cavi come indicato di seguito:

Devono essere saldati due cavi:

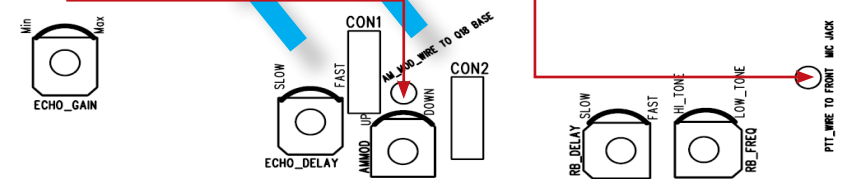
- 1 il cavo che connette il punto indicato con "ECHO PTT" con il connettore del microfono pin n. 4 (come indicato nella foto a fianco);
- 2 il cavo che connette il punto indicato con "ECHO AM mod" con la base del transistor Q18 (come indicato nella foto a fianco).

I due connettori da 5 pin devono essere inseriti come indicato dalle frecce di colore blu nella figura a fianco.

Two wires have to be soldered:

- 1 *one wire connection between ECHO PTT hole and Mike connector pin n. 4 (as indicated in the picture beside);*
- 2 *one wire connection between ECHO AM mod and base of Q18 (as indicated in the picture beside).*

The two 5 pin cables ass'y CON1 and CON2 must be inserted as shown below blue direction.

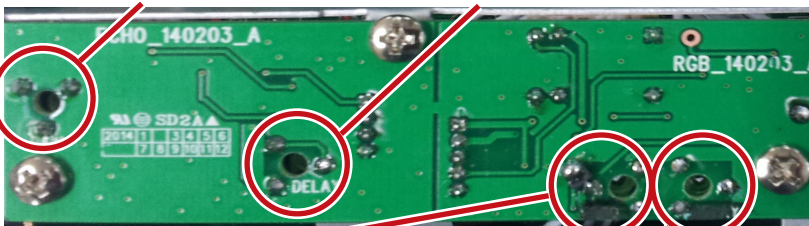


- 1. Echo ON/OFF**
 Funzione Echo disabilitata
Filter On and Echo Off
- Funzione Echo abilitata
Filter Off and Echo On

2. Tarature Funzione Echo & Roger Beep

Guadagno funzione ECHO
Gain adjust for ECHO

Tempi di ritardo funzione ECHO
Delay time adjust for ECHO



Tempo di ritardo per la funzione Roger beep
Delay time adjust of Roger beep tone

Frequenza della funzione Roger beep
Frequency adjust of Roger beep tone

Queste istruzioni sono disponibili su internet:
ita.marcucci.it/download/file/Echo_Evolution_manual.pdf
 This instruction sheet is available on line at:
ita.marcucci.it/download/file/Echo_Evolution_manual.pdf

